

寵物兔的照顧方式及常見疾病

01

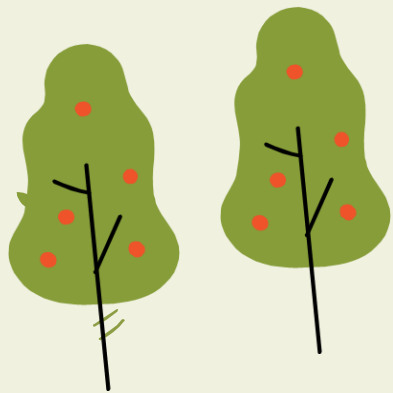
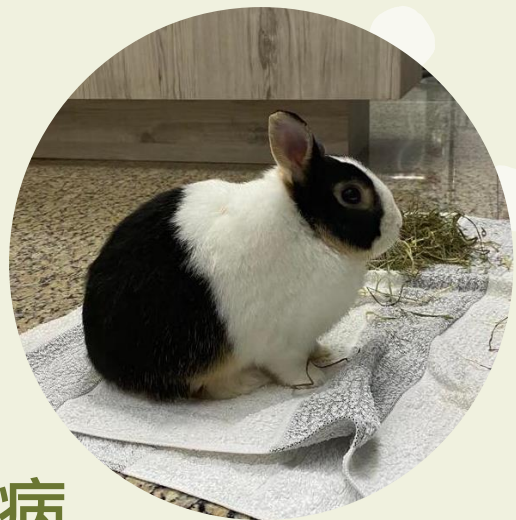
飼養前準備

02

兔子常見的疾病

03

透過日常預防疾病





01

飼養前準備

飼養前準備



飼養知識



環境布置及用具



照養費用



真命天兔



飼養知識

家兔

同科不同屬

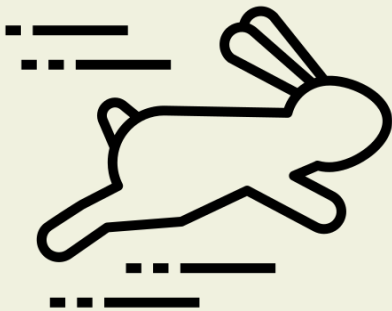
野兔

- 穴兔屬
- 原生地：葡萄牙、西班牙
- 出生無毛髮、閉眼
- 需要一周才會開眼
- 挖洞躲藏
- 不同品種的家兔皆源自穴兔
經人工培育而成

- 野兔屬
- 世界各地不同地型皆有野兔存在
(如台灣有台灣野兔)
- 出生就有毛髮、開眼
- 找灌木叢或現有洞穴躲藏



兔子在野外被視為“獵物”

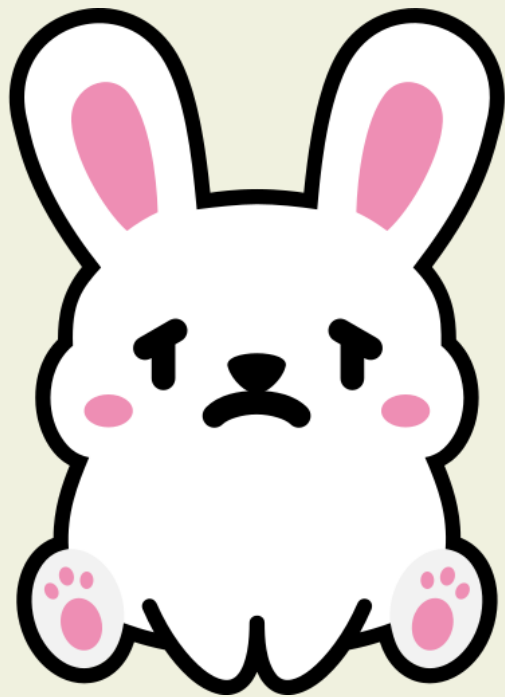


為了避免被掠食者盯上，善於隱藏病情是兔子的天性本能

因此當兔子生病時，不易從外觀觀察出異常



兔子呈現的外觀狀態



兔子實際的身理狀況

了解肢體語言很重要



拱背

不適感的表現

特徵: 背會嚴重拱起，比平常
休息時背拱起幅度更大



平均壽命 10~12 years



性成熟：4~8 個月左右，依體型而定，體型越小的品種越早性成熟。女生比男生早熟

為何要結紮



繁殖特色:

- 誘發性排卵(交配過後才會排卵)→懷孕率高
- 30秒即可完成交配
- 全年皆會發情，孕期一個月
- 一胎平均可生四~十二隻小兔子

為何要結紮

行為問題:

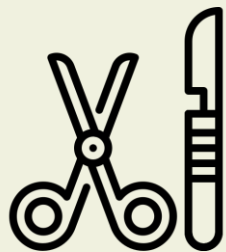
- 賀爾蒙改變會使兔子容易情緒不穩、咬人等問題
- 未結紮公兔及部分母兔容易會有噴尿行為



噴尿為自然本能，標記地盤、佔有等等皆會噴尿。發情中的兔子噴尿情況最為頻繁。結紮可適時減少噴尿頻率

為何要結紮

健康疑慮:



- 未結紮公兔年老時可能會有睪丸病變
- 未結紮母兔隨著年紀增長越容易會有子宮病變
(子宮病變機率和是否有生過、生過幾胎無關)

當生殖道病變時皆建議手術結紮



飲食

每日飲食比例

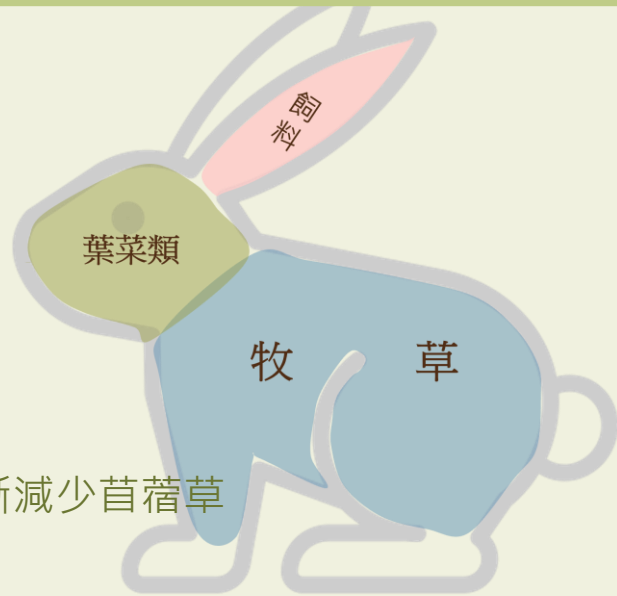
1. 牧草:

- 無限制供應
- 一天至少要吃掉一個兔子身體大小的量

<6個月齡→全苜蓿草飲食

6-12個月齡→苜蓿草+提摩西草及其他種類牧草，隨年紀增長逐漸減少苜蓿草比例

>12個月→提摩西草配上其他種類牧草(如百慕達草、甜燕麥草、果園草)





飲食

每日飲食比例

1. 牧草:

牧草選擇:

- 選擇乾淨、新鮮、無異味、包裝完整的牧草
- 牧草底部易有細小草屑，兔子吃草時容易吸入打噴嚏。
建議購入時選擇有過篩的牧草，避免有上呼吸道問題。





飲食

每日飲食比例

2. 葉菜類

- 建議給予有機類葉菜，避免農藥中毒疑慮
 - 一天可給一個頭部大小的量
-
- 常見蔬菜如小白菜、A菜、福山萵苣、空心菜、黑葉白菜等皆可食用
 - 若要嘗試新的蔬菜，先少量給予觀察食用後是否有軟便情況





飲食

每日飲食比例

3. 飼料

- 早晚各一兔子大小(或免洗湯匙一匙)的量
- 不可給予過多，避免肥胖、挑食、牙齒腸胃疾病發生





飲食

每日飲食比例

3. 飼料

- ✓ 年紀→不同年紀有不同的營養比例需求，飼料外包裝皆會明確標示適用年紀
- ✓ 品牌→選擇有品牌飼料，且會明確寫出飼料成分、建議用量、保存期限等標示
- ✓ 飼料製成方式→壓縮飼料：以牧草為基底，外觀可明顯看到纖維
發泡飼料：適口性較好，化學成分可能較多，纖維相較之下會比較低
- ✓ 飼料成分→>14%蛋白質、0.5-1%鈣、>29%粗纖維，避免選擇含有果乾、穀物成分的飼料，避免挑食、肥胖、消化道疾病發生



飲食

水果、果乾、零食

- 不可過於頻繁給予，每次給予的量不可過多
- 台灣水果偏甜，食用過多容易有消化道問題
- 餵食後須觀察兔子排便、精神食慾
- 零食選擇有明確標示來源、成分、賞味期限，其成分越天然越佳





環境布置及用具

環境布置

適合兔子的籠子

選擇考量:

- 長寬高需寬敞到可以讓兔子完整的伸展筋骨、休息
- 不可使用長條狀底網，避免足底受傷
- 通風、易清洗
- 籠子間距避免過小，造成兔子卡頭、卡腳情形發生

環境布置

環境溫度

- 適合溫度為16-26°C
- 台灣夏天偏熱，會需要開冷氣給兔兔維持舒適溫度
- >27°C就太熱，兔子無法喘氣散熱，只有嘴唇有汗腺、耳翼散熱。且環境升高時也不會透過增加飲水量降溫。因此夏天容易會有中暑風險。

環境布置

飲水器

- 選擇易清洗飲水器
- 不建議使用滾珠瓶飲水器，易有卡珠水流不出風險。且部分兔子會因喝水不易(舔一口才有幾滴水出來)而懶得喝水，造成慢性脫水
- 依體重去選擇飲水器大小，兔子平均一天可喝到100-120 ml/kg
- 放置兩種以上飲水器，方便兔子喝水



環境布置

飲食

- 牧草無限量供應，每日更換新鮮牧草

便盆

- 依體型去選擇適合的便盆大小
- 不一定每一隻兔子都會使用便盆
- 使用尿布墊等底材可以方便觀察尿色、尿量



環境布置

軟地墊

- 活動區域皆建議放式軟地墊

保護四肢使腳的壓力不會過大造成足底炎
避免太滑造成四肢肌肉關節異常(開張肢)

理想地墊選擇:

- 模擬土壤的柔軟觸感，有很好的摩擦抓握力
- 地墊厚度足以讓兔子腳趾可陷入
- 市面販售兔子專用軟墊、瑜珈墊、腳踏墊等皆可使用

其他



化毛膏

選擇有品牌
明確標示成分
的化毛膏



玩具

安全無毒材質
(木頭、牧草)

除毛梳

避免選擇過於堅硬
刺激皮膚的材質



外出籠

堅固不易逃脫
容易進入進出



放風時注意!!

電線



兔子非常愛啃咬電線，放風時需將電線收好，避免燒傷或觸電

誤食



避免誤食家中有毒植物如黃金葛、百合等。也需將放風區域可能會被誤食啃咬的物品收好

兔子安全



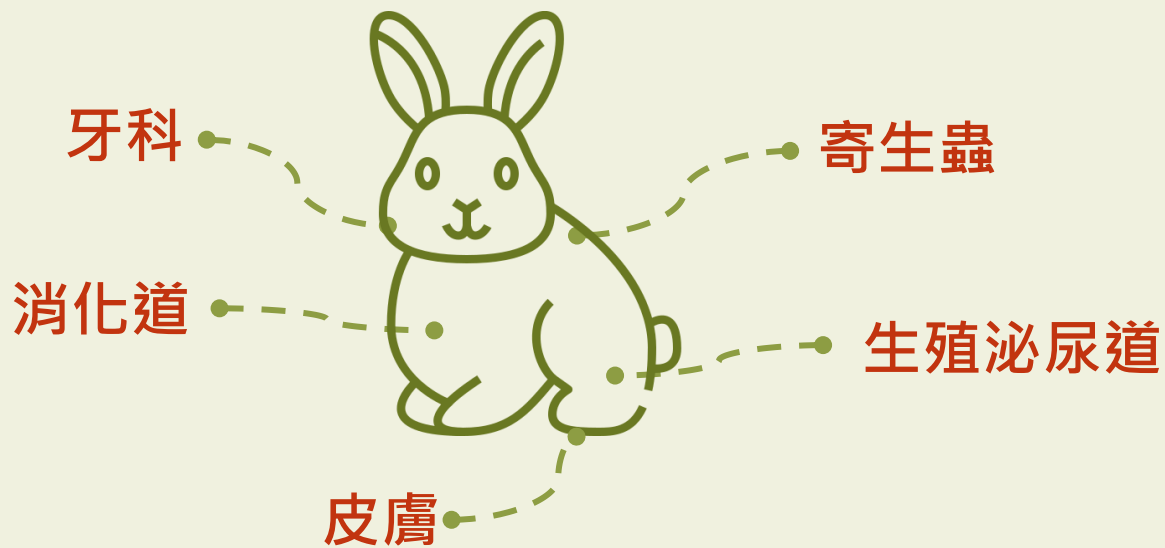
勿將掠食者和兔子待在同一個空間，避免被咬傷。家有養犬貓就不建議養兔子。兔子嗅覺靈敏，聞得到掠食者味道，易受緊迫造成心理生理不適



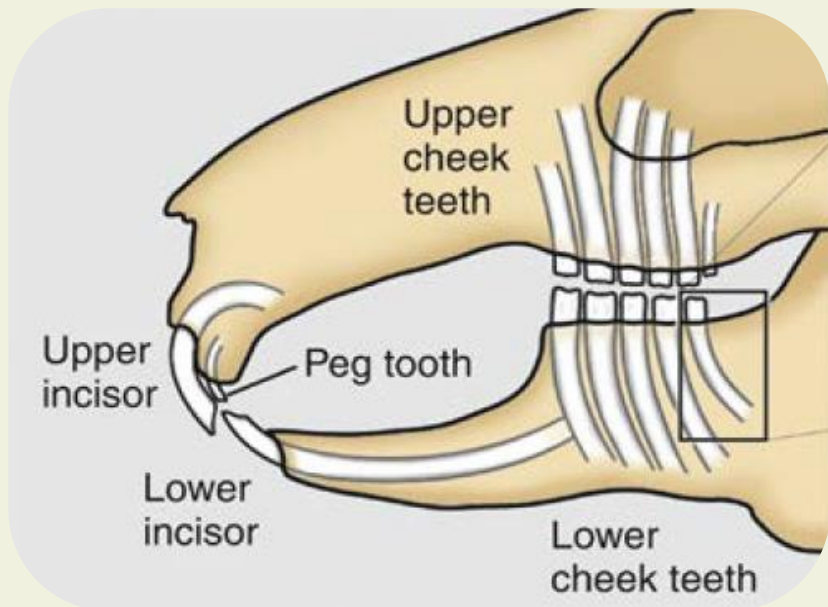
02

兔子常見疾病

常見疾病



牙科



Credit from: [Veterinary Anatomy World](#)

- 開放性齒根 → 全部牙齒終身持續生長變長



需要靠吃牧草增加上下牙齒磨擦次數，達到磨牙效果，使牙齒維持在正常長度



若牙齒無法達到很好的磨損，久之上排臼齒會往外生長刺到口腔黏膜，下排臼齒會往內生長刺到舌頭。造成口腔、牙科相關疾病發生

牙科

01

牙齒無法磨損

02

出現臨床症狀

某種因素不吃草
(疼痛、挑食、緊迫等等)

牙齒過長影響進食

- 飲食習慣改變
掉飼料、挑食、不太吃
- 流口水/前肢濕濕的
- 異常磨牙聲
- 上顎或下顎可摸到膿腫鼓包(細菌感染)
- 流眼淚

當牙科疾病嚴重到影響進食時，會繼發消化道的疾病發生。且若細菌感染沒有及時控制，隨著病程可能會引發菌血症、敗血症，嚴重會致命身亡。



牙科

門牙異常

原因:

- 先天性結構異常，如獅子兔、侏儒兔，易有基因性問題導致下顎過短或上顎過長。
- 過度咬硬質物品(籠子鐵網、不恰當材質玩具)，導致門牙歪掉變形，使無法正常磨牙。
- 咀嚼次數少，使門牙無法磨損到正常長度

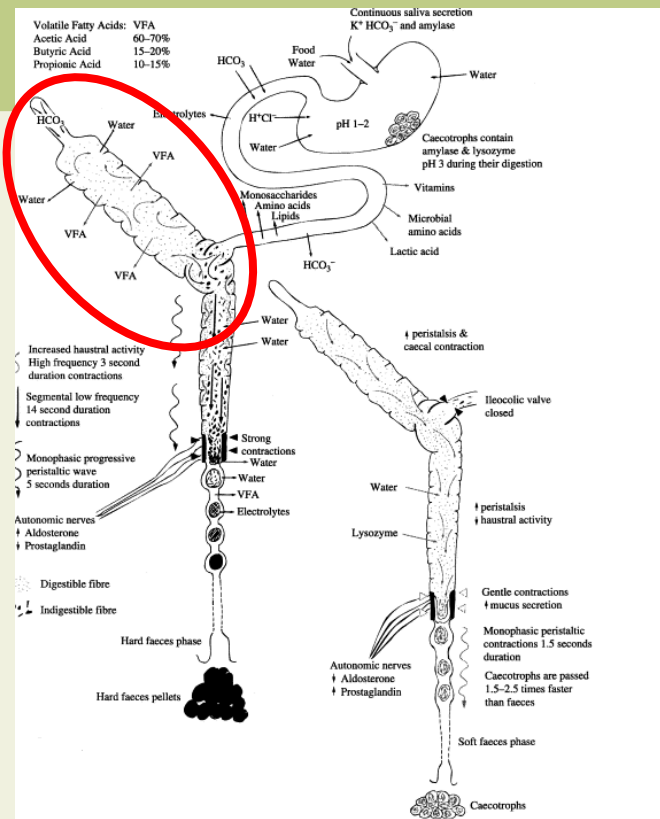


門牙歪掉使下門齒過長的獅子兔

消化道

發達的盲腸

- 實用的牧草普遍高纖維、低營養，因此兔子具有發達的盲腸，藉由盲腸中豐富的共生菌叢去發酵牧草中的短纖維，從中獲取能量及營養。
- 發酵過後的產物，會形成**盲腸便**，盲腸便具有豐富的胺基酸、維生素、礦物質，因此被排出後再次被兔子食入。通常盲腸便被排出時會立即被兔子食入，通常不會被飼主看到。
- 牧草中不可消化的長纖維，雖然無法從中獲取能量，但具有促進胃腸道蠕動、調節微生物族群的功用。



盲腸便和下痢區分

| | 下痢 | 盲腸便 (正常) |
|----|---|--|
| 外觀 | 糊狀、不成形 | 多顆黏在一起，呈現葡萄球狀 |
| 味道 | 惡臭味 | 腥臭味 |
| 特徵 | 通常下痢便會在屁股、籠子各處會有沾黏痕跡。下痢便代表消化道異常，需盡快就醫治療 | 通常不會被飼主看到，若發現盲腸便通常原因是: 盲腸便味道異常、兔子營養過於充足、生理上限制吃不到盲腸便(脊椎疾病、肌肉關節異常、過胖等) |

消化道

不吃
(緊迫、疼痛、挑食等任何原因)

不當飲食
(過多碳水化合物、牧草纖維過少)



疼痛



沒有纖維促進蠕動，造成腸胃蠕動遲緩



碳水化合物可以提供大腸桿菌、縮狀芽孢桿菌(致病菌)增值的環境，因此不建議給予兔子過多碳水化合物飲食

毛髮、食物在胃中積聚 → 水分被吸收 → 胃內容物被壓縮

不適感使兔子更不願意進食，造成胃內容物越來越乾，陷入惡性循環



盲腸菌叢失衡

盲腸脹氣

腸毒血症



死亡

消化道

消化道疾病相關症狀表現

- 食慾下降
- 拱背 (母雞蹲)，不太願意移動
- 腹部膨大、觸摸腹部會疼痛
- 異常磨牙聲
- 糞便型態異常



因腹痛引起拱背

幼兔下痢原因

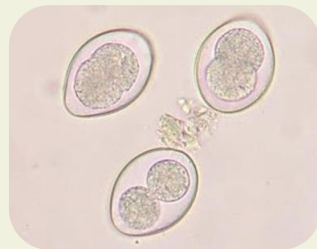
離乳過早

- 無法從母乳獲得足夠免疫力/營養就被迫離乳
- 胃中PH值不夠低，無法有效殺死細菌
- 腸胃正常菌叢建立不完全，腸胃道脆弱易感染



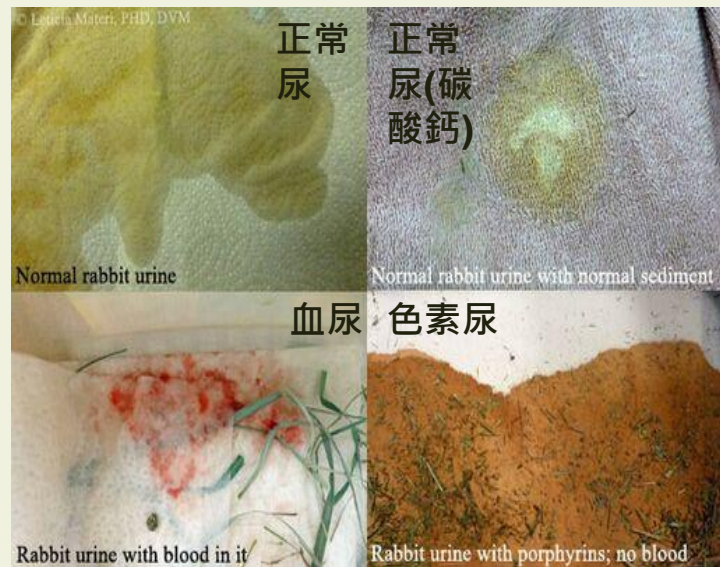
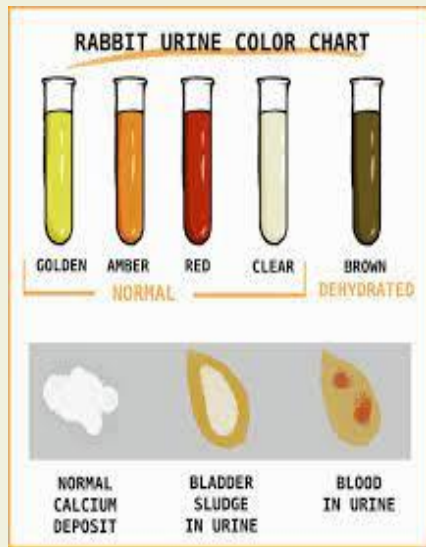
球蟲感染

- 糞口傳染，通常在寵物店交互感染造成
- <6月齡帶原兔子易發病，帶原成兔大多是免疫力下降才會發病



生殖泌尿道

- 色素尿(正常)為食入有色素葉菜(苜蓿、紅蘿蔔、菠菜、高麗菜、花椰菜)、正在服用特定藥物造成
- 色素尿和血尿差別: 血尿可見分散的凝固血塊; 色素尿則是整個尿液皆是色素色

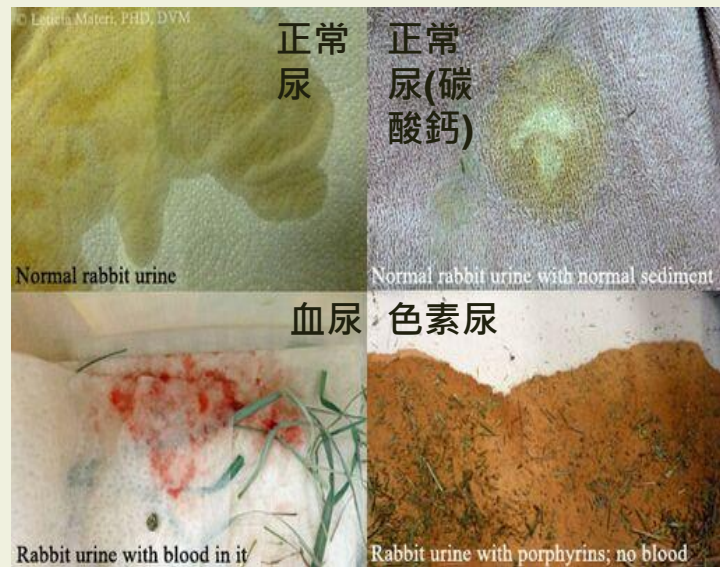
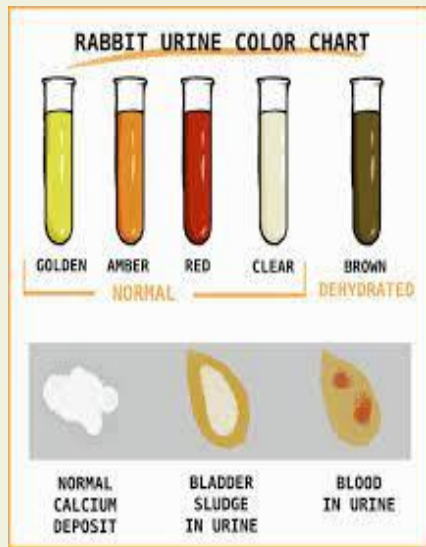


生殖泌尿道

- 體中多餘的鈣藉由尿液排出，因此正常尿液中可以見到少許碳酸鈣

- 高尿鈣:**

可從尿液中發現大量沙狀或泥狀碳酸鈣。原因為過多高鈣飲食(蒲公英、苜蓿等)、過量維他命D或礦物質、運動量飲水量不足



症狀:沉鬱、血尿、排尿困難、會陰灼傷、拱背

生殖泌尿道

母兔: 子宮病變

- 腫瘤(年紀是腫瘤發生的重要因子，腫瘤發生率和是否生育、生過幾胎無關，多為惡性腫瘤)
- 子宮炎
- 子宮內膜增生
- 子宮蓄膿
- 子宮積水
- 症狀: 血尿、血性分泌物、腹部膨大

公兔

睪丸腫瘤在兔子不常見，多為良性

皮膚



- 兔子不像狗貓有掌墊，用粗毛覆蓋前、後之的腳趾跟腳掌達到保護的效果

胼胝(足底炎)原因:

剃足底毛、地板太硬、無法遠離髒汙墊材(籠子太小、清潔頻率低)、太胖、缺乏運動



脫毛、皮膚紅腫、角質化→失去皮毛保護易使皮膚過度磨擦→出現傷口→傷口細菌感染、潰瘍→感染往深處骨頭侵犯→嚴重可能會造成菌血症、敗血症而死亡



皮膚

三大傳染性皮膚疾病: 大多從寵物店群體感染造成



毛蟎

症狀: 搔癢、紅斑、局部脫毛，可見白色片狀屑屑



黴菌

症狀: 發紅、黃色皮屑，常見在頭部，可藉由理毛散播全身。容易因受緊迫而出現臨床症狀，幼兔較容易感染。



疥癬蟲

症狀: 脫毛、過多白色皮屑、蜂巢結痂狀，多半在四肢，可藉由理毛洗臉散播全身。

體內寄生蟲

腦炎小孢子蟲



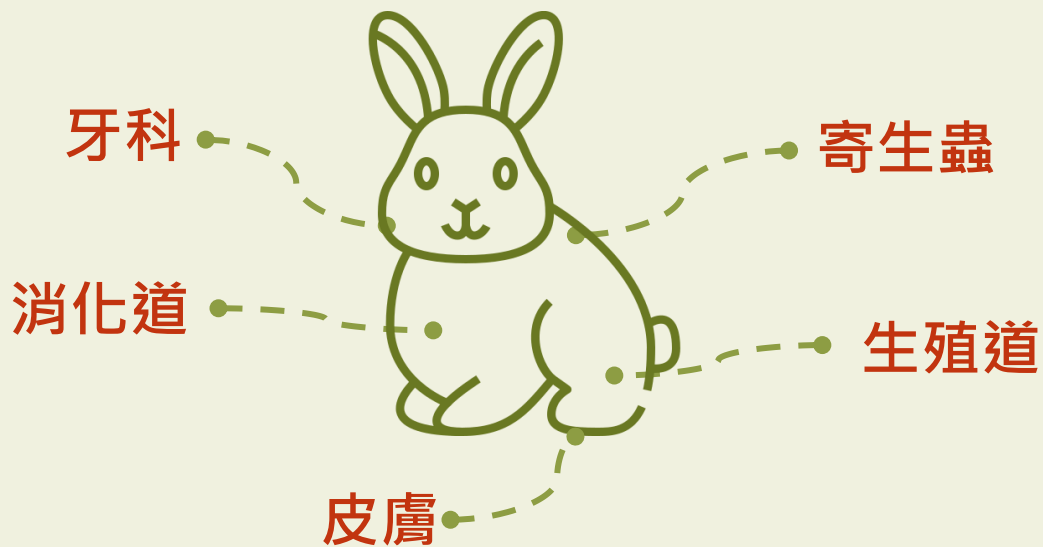
- 生長於細胞內的寄生蟲
- 傳染途徑: 食入或吸入患有此寄生蟲的兔子尿液，也可經由胎盤感染，受感染兔子一個月就具有傳染力
- 症狀: 歪頭、翻滾、眼球震顫等神經症狀，眼炎、腎衰竭等，嚴重會導致死亡
- 台灣六成至七成兔子皆為帶原者，大多數具免疫力的兔子會呈現慢性或無症狀



03

透過日常預防疾病

透過日常預防常見疾病



透過日常預防常見疾病

正常飲食
多吃草

牙科

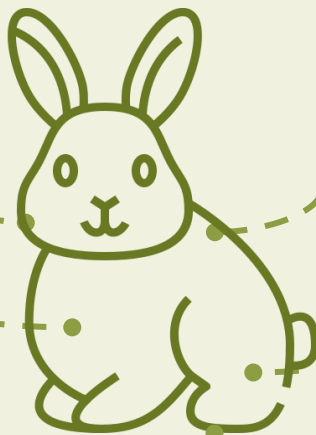
消化道

寄生蟲

生殖道

皮膚

藉由吃草達到磨牙維持牙齒長度
及促進腸胃道蠕動的效果



透過日常預防常見疾病

正常飲食
多吃草

牙科

消化道

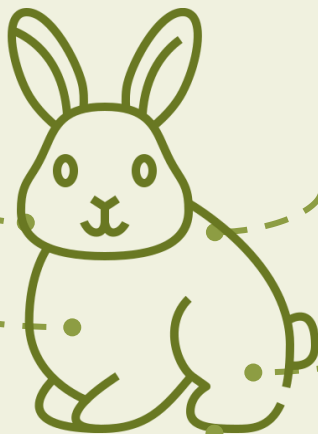
皮膚

寄生蟲

生殖道

結紮是預防生殖道相關
疾病最佳辦法

結紮!!!



透過日常預防常見疾病

- 1.體外寄生蟲:頻繁檢查皮毛/定期點藥
- 2.體內寄生蟲:有診斷出來才會開藥

正常飲食
多吃草

牙科

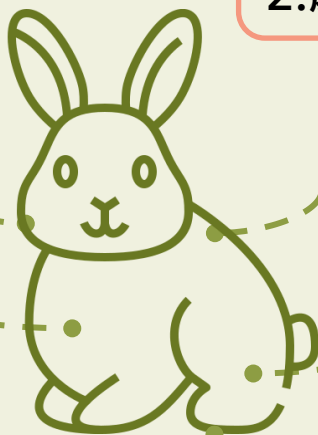
消化道

皮膚

寄生蟲

生殖道

結紮!!!



透過日常預防常見疾病

- 1.體外寄生蟲:頻繁檢查皮毛/定期點藥
- 2.體內寄生蟲:有診斷出來才會開藥

正常飲食
多吃草

牙科

消化道

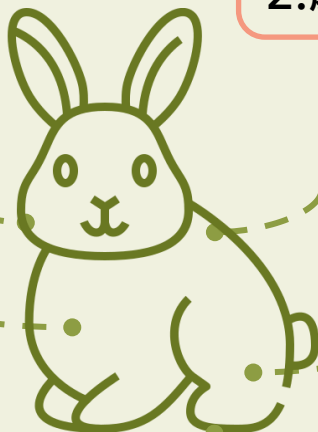
寄生蟲

生殖道

- 1.鋪設軟墊避免腳受傷
- 2.定期梳毛檢查皮膚狀況
- 3.環境避免潮濕

皮膚

結紮!!!



透過日常預防常見疾病

每3個月定期小健檢
每6個月-1年定期大健檢

正常飲食
多吃草

消化道

兔子善於隱藏病情，有些異常需透過獸醫檢查、儀器輔助才能被診斷出來。建議定期健康檢查才能確保兔兔健康

生殖道

結紮!!!!!!

1. 鋪設軟墊避免腳受傷
2. 定期梳毛檢查皮膚狀況
3. 環境避免潮濕

年紀越大兔子越需要
頻繁定期健檢



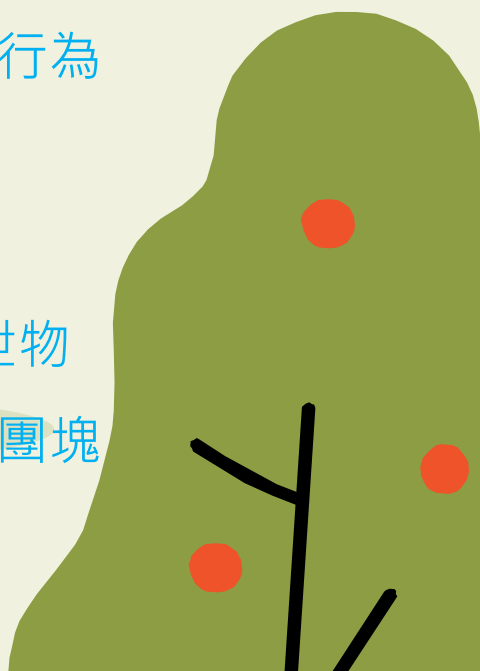
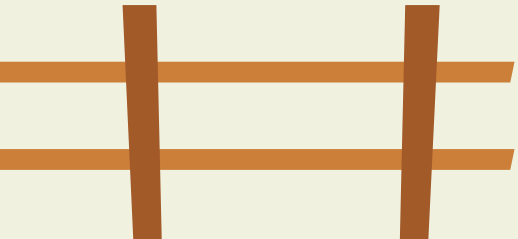
04

就醫介紹



就醫前.....

什麼情況應該要帶去醫院

1. 定期健康檢查
 2. 出現不同於平時的行為
 3. 精神活動力變差
 4. 食慾變差
 5. 異常的分泌物/排泄物
 6. 身上有傷口或不明團塊
- 
- 

就醫前.....

預先google特寵專科動物醫院

備好就診醫院名單，瞭解醫院就診規則

多數醫院需事先預約



就醫前.....

準備合適的外出籠

應符合

1. 籠體堅固不易解體
2. 舒適通風
3. 容易抱出抱入
4. 有隱蔽感 (若動物易緊張)





就醫時

需充分了解就診原因並告知病況

建議由主要照顧者自行帶動物就醫，醫師問診時才可以得到確切的回答

告知平常飼養環境、飲食及最近變化


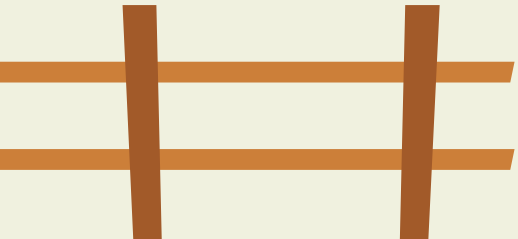
有疑慮的症狀請用照片、影片輔助





就醫時


隨手紀錄動物病情，有疑問的地方就直接詢問醫師
但錄音錄影前請先徵求醫師同意



就醫後

遵守醫囑

兔兔有任何狀況應盡快和醫師回報



養寵物
就像養小孩

開心會跳舞
生氣會跺腳
害怕會尖叫...

他們也有豐富
的情緒跟思想

同樣需要付出
很多愛跟時間照顧

養寵物
是
終身大事

你擁有全世界，而他只有你

Thanks

感謝聆聽

CREDITS: This presentation template was created by **Slidesgo**, including icons by **Flaticon**, and infographics & images by **Freepik**

